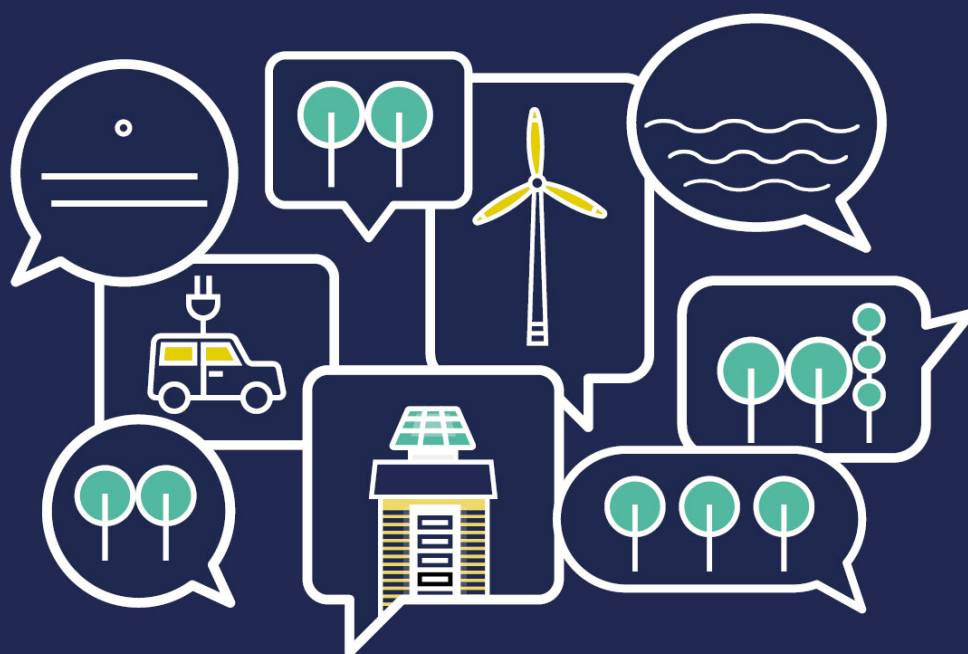


Dans le cadre du lancement de la concertation de la modification n° 3 du PLUi-H et du PLUi valant SCoT

Des permanences pour échanger

C'est le moment de vous mobiliser !



Le 05/06 - 9h - 12h

Le 05/06 - 14h - 17h

Le 07/06 - 14h - 17h

Le 08/06 - 9h - 12h

Le 08/06 - 14h - 17h

Le 09/06 - 9h - 12h

— Mairie de Clef-Vallée-d'Eure (La Croix-St-Leufroy)

— Mairie de Gaillon

— Mairie de Pont-de-l'Arche

— Agglo Seine-Eure, Louviers

— Mairie de La Haye-Malherbe

— Mairie d'Heudebouville

Sur RDV au 02 32 50 86 10

ou planification-territoriale@seine-eure.com



seine
-eure
agglo